



### Вертикальные тканевые VL3190 ворота, изготавливаются по индивидуальному проекту

Ворота ASSA ABLOY VL3190 Megadoor – идеальный вариант для уникальных проёмов авиационных ангаров и судоверфей. Они с успехом используются и в других областях, где требуется хорошо зарекомендовавшая себя система с передовым дизайном, способная сократить стоимость строительства и повысить эффективность рабочего процесса.

Благодаря уникальной конструкции ворота отличаются прочностью, герметичностью, энергоэффективностью, надёжностью в эксплуатации и простотой технического обслуживания. Каждый заказ проектируется с учётом реальных условий эксплуатации и пожеланий заказчика.

Среди преимуществ ворот ASSA ABLOY VL3190 Megadoor:

- прочное исполнение,
- надёжность в эксплуатации,
- экономичность в обслуживании,
- хорошая изоляция
- упругая конструкция,
- пригодность к эксплуатации в тяжёлых промышленных условиях,
- высокий уровень безопасности и превосходное качество

#### Многосекционные ворота неограниченной ширины

- Вертикальные тканевые ворота ASSA ABLOY VL3190 Megadoor могут быть изготовлены практически любого размера и конфигурации.
- В некоторых случаях (например, проёмы очень большой ширины), имеет смысл разделить ворота на секции. Используя систему промежуточных подъёмных направляющих, можно изготовить ворота ASSA ABLOY для проёмов любой ширины.
- Секции могут подниматься как все вместе, так и отдельно, освобождая полную ширину или часть проёма.

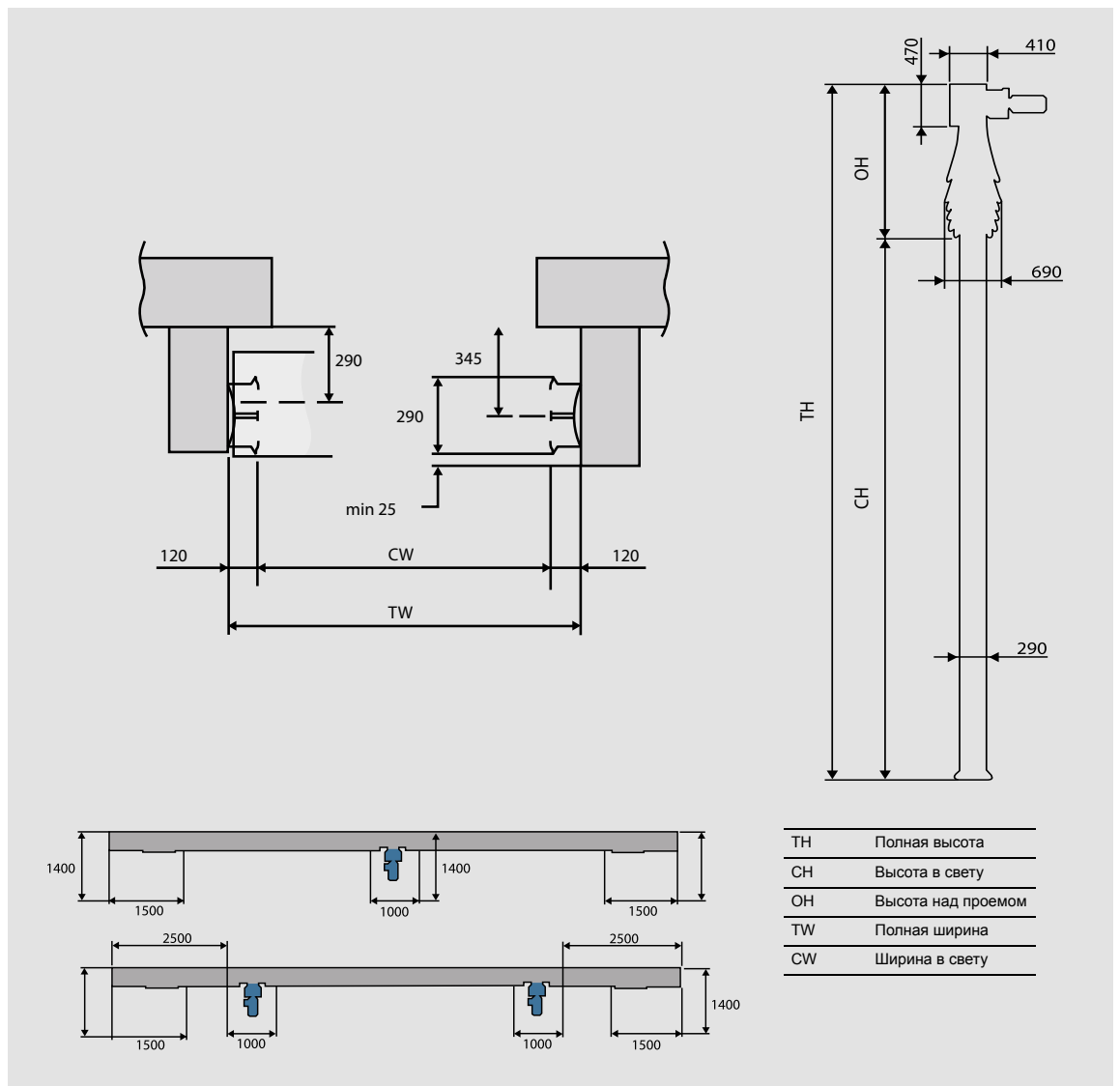
#### Оптимальные ангарные ворота

- Благодаря многосекционной конструкции ворот ASSA ABLOY VL3190 Megadoor ангары могут проектироваться и строиться экономически эффективным способом и иметь, в то же время, современный дизайн.
- Для систем ASSA ABLOY не требуется нижняя направляющая, на которой часто накапливаются снег, лёд и песок, приводящие к блокировке ворот.

### Технические данные

Макс. размер (шир. x выс.) <sup>1</sup>	19000 / 20000 mm
Толщина полотна ворот	290 mm
Материал направляющих	алюминий
Прозрачные панели	опция
Ветроустойчивость (перепад давления)	посредством выбора размеров и интервала между промежуточными секциями можно обеспечить устойчивость ворот практически к любым ветровым нагрузкам
Звукоизоляция (стандартная)	15 dB Rw (ISO 717)
Влагопроницаемость, EN 12425	класс 3
Воздухопроницаемость, EN 12426	класс 2-3, в зависимости от размера ворот
Коэффициент теплопроницаемости EN 12428	в зависимости от размера, подробности – по запросу
Нормальная скорость открывания	0,2 – 0,3 м/с
Диапазон рабочих температур	от -35 до +70°C
1) Другие размеры – по запросу.	

# Габаритные размеры



# Опции



### Прозрачные панели

Прозрачные панели (окна), предлагаемые для ворот из стандартного и низкотемпературного материала, обеспечивают проникновение света и хороший обзор. В ассортименте представлены прозрачные панели четырёх размеров.



### Арктическая ткань

Ворота, эксплуатируемые в условиях низких температур (до -54°C), изготавливаются из ткани арктического типа.



### Звукоизолирующая ткань

Звукоизолирующая ткань используется там, где требуется уменьшить проникновение звука через ворота. Звукоизоляция применяется на обеих сторонах полотна.



### Прозрачные панели

Прозрачные панели (окна), предлагаемые для ворот из стандартного и низкотемпературного материала, обеспечивают проникновение света и хороший обзор. В ассортименте представлены прозрачные панели четырёх различных размеров.



### Ткань повышенной надёжности

Ткань повышенной надёжности используется на объектах, где предъявляются особые требования к безопасности. Это стандартная ткань с добавлением стальной сетки из оцинкованной проволоки. Она расположена на обеих сторонах полотна за основной тканью.



### Термостойкая ткань

Если требуется изолировать источник высокой температуры или химической опасности, на внутренней стороне полотна вместо стандартной используется термостойкая ткань. Для различных условий предлагаются три типа покрытия термостойкой ткани.

# Стандартные цвета

